



## TEHNIČNE ZAHTEVE ZA DOSTAVO OGLASNIH MATERIALOV

### Splošno

PRO PLUS sprejema oglase v obliki datotek, ki se jih dostavi na Pro Plus strežnik za dostavo oglasov. Datoteke morajo biti pripravljene v skladu s tehničnimi standardi, zapisanimi v nadaljevanju.

### Kontakt:

Dodatne informacije lahko dobite pri predstavnici trženja Heleni Močnik na telefonu 01/5893-301 ali pošljite vprašanje na elektronsko pošto [helena.mocnik@pop-tv.si](mailto:helena.mocnik@pop-tv.si).

Dodatne informacije tehnične narave dobite pri naši tehnični podpori na telefonu 01/5893-416 ali pošljite vprašanje na elektronski naslov [service.desk@pop-tv.si](mailto:service.desk@pop-tv.si).

### Postopek

Oglas se dostavi kot datoteka. Datoteko se pošlje preko interneta na Pro Plusov strežnik, za katerega je potrebno uporabniško ime in geslo, ki ga dobite v oddelku trženja.

Podatki za strežnik na katerega odložite datoteko je:

Naslov: <https://faspex.pop-tv.si>

Uporabniško ime:

Geslo:

### Vsebina datoteke:

Oglas se mora začeti in končati s sliko (brez črnine pred ali po oglasu). Upoštevajte navodilo za poimenovanje datoteke za posamezni format.

### Nivo glasnosti:

Nivo glasnosti materiala mora biti v skladu s priporočilom EBU R128 (Loudness normalisation and permitted maximum level of audio signals).

V primeru, da audio nivoji niso ustrezni, si pridržujemo pravico, da jih korigiramo v skladu s priporočilom EBU R128.

**Varno območje:**

Da bodo vidne vse grafike, mora biti material narejen v skladu s priporočilom EBU R95 (Safe areas for 16:9 television production).

## HD Format:

XDCAM HD 4:2:2	
<b>Video</b>	PAL HD 1080/50i
<b>Container</b>	MXF
<b>Video Bit Rate</b>	50Mbps
<b>Resolution</b>	1920 x 1080
<b>Frame rate</b>	25 fps
<b>Aspect Ratio</b>	16:9
<b>Pixels aspect</b>	square
<b>Chroma sampling</b>	4:2:2 (8bit depth)
<b>GOP</b>	LongGOP 50, GOPsize 12
<b>CBR Profile</b>	422P@Main Level
<b>Picture scanning type</b>	Interlaced
<b>Scan order</b>	Upper field first (Odd)
<b>Audio Encoding Format</b>	Uncompressed PCM
<b>Audio Bit Depth</b>	16 bit
<b>Audio Sample Rate</b>	48 KHz
<b>Audio Channels</b>	8
<b>Audio Configuration: Stereo</b>	1 = Left stereo (Lo/Lt) 2 = Right stereo (Ro/Rt) 3 = Mute 4 = Mute 5 = Mute 6 = Mute 7 = Mute 8 = Mute
<b>Audio Levels</b>	Loudness - 23 LUFS True peak - 1 dBTP

## Poimenovanje datoteke:

klient\_imeoglasa\_dolzina.mxf

Ime datoteke naj vsebuje samo angleške znake (a-z, 0-9, \_) in naj bo brez presledkov in posebnih znakov ('čšž!#@...).

## SD Format:

IMX 30 SD	
Video	PAL SD 625/50
Container	MPEG2
Video Bit Rate	30Mbps
Resolution	720x576
Frame rate	25 fps
Aspect Ratio	16:9
Pixels aspect	rectangular
Chroma sampling	4:2:2 (8bit depth)
GOP	I-frame
CBR Profile	422P@Main Level
Picture scanning type	Interlaced
Scan order	Upper field first (Odd)
Audio Encoding Format	Uncompressed PCM
Audio Bit Depth	16 bit
Audio Sample Rate	48 KHz
Audio Channels	2
Audio Configuration: Stereo	1 = Left stereo 2 = Right stereo
Audio Levels	Loudness - 23 LUFS True peak - 1 dBTP

## Poimenovanje datoteke:

klient\_imeoglasa\_dolzina.mxf

Ime datoteke naj vsebuje samo angleške znake (a-z, 0-9, \_) in naj bo brez presledkov in posebnih znakov ('čšž!#@...).

## SD Format:

MPEG2	
Video	PAL SD 625/50
Container	MPEG2 Program stream
Video Codec	MPEG2
Video Bit Rate	20Mbps Constant Bit rate
Resolution	720x576
Frame rate	25 fps
Aspect Ratio	16:9
Pixels aspect	rectangular
Chroma sampling	4:2:2 (8bit depth)
I Frame	GOP
Open or Closed GOP	open GOP
Picture scanning type	Interlaced
Scan order	Upper field first (Odd)
Multiple Audio streams	NO
Audio Container	MPEG1
Audio Codec	LAYER2
Bit depth	16
Audio Sample Rate	48 kHz
Audio Bitrate Rate	256 kbps
Audio Channels	2
Audio Configuration: Stereo	1 = Left stereo 2 = Right stereo
Audio Levels	Loudness - 23 LUFS True peak - 1 dBTP

## Poimenovanje datoteke:

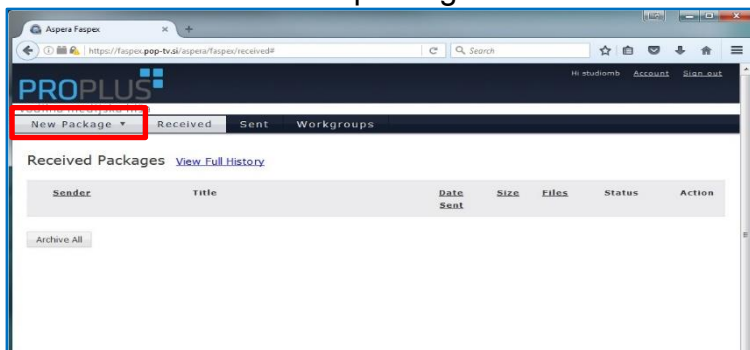
klient\_imeoglasa\_dolzina.mpg

Ime datoteke naj vsebuje samo angleške znake (a-z, 0-9, \_) in naj bo brez presledkov in posebnih znakov ('čšž!?!@...).

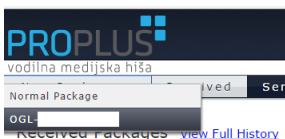
## Navodila za pošiljanje oglasov na ProPlus

### Pošiljanje datotek:

Izberemo zavihek »New package«.

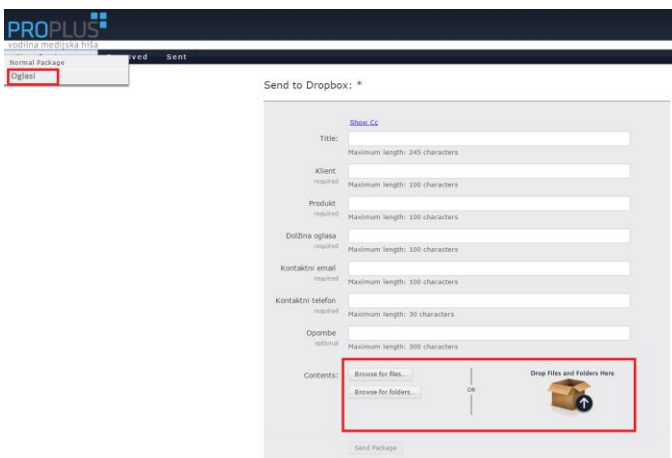


Potem v seznamu izberemo svoj uporabniški profil, ne Normal Package.

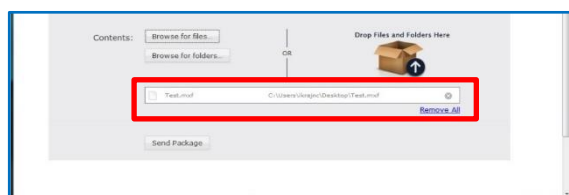


Odpre se nam novo okno, kamor vpišemo potrebne podatke. Podatki so potrebni za nadaljnjo obdelavo oglasov.

Datoteko poiščemo z »browse for files«.




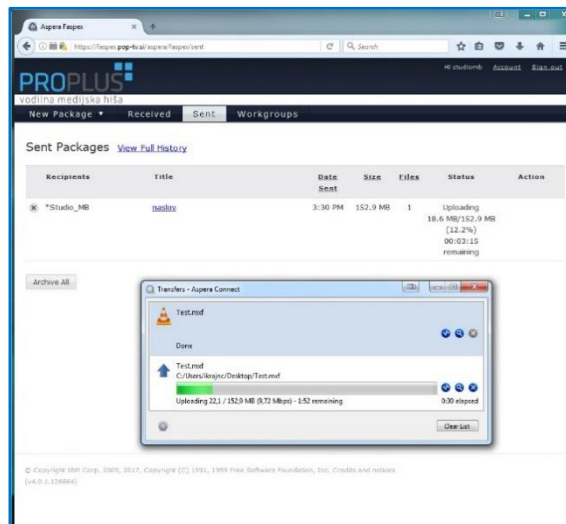
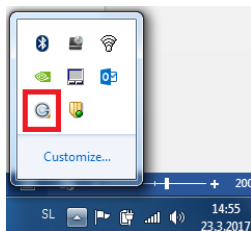
Datoteko, ki smo jih izbrali, se pokažejo v spodnjem delu ekrana, z ukazom »Send package« začenjamo s prenosom datotek:



Če se odpre okno o dovoljenju povezave s faspex.pop-tv.si, dovolimo povezavo:



V sistemski vrstici lahko izberemo gumb , kjer spremljamo prenos datoteke:



## Namestitev

Če nimamo nameščenega Aspera Connect klienta, nas sistem o tem obvesti. Enostavno kliknemo na Download latest version, izberemo datoteko, izberemo Run in sledimo navodilom ter počakamo, da se klient naloži.

