



## TEHNIČNE ZAHTEVE ZA DOSTAVO OGLASNIH MATERIALOV

### Splošno

PRO PLUS sprejema oglase v obliki datotek, ki se jih dostavi na Pro Plus strežnik za dostavo oglasov. Datoteke morajo biti pripravljene v skladu s tehničnimi standardi, zapisanimi v nadaljevanju.

### Kontakt:

Dodatne informacije lahko dobite pri predstavnici trženja Heleni Močnik na telefonu 01/5893-301 ali pošljite vprašanje na elektronsko pošto [helena.mocnik@pop-tv.si](mailto:helena.mocnik@pop-tv.si).

Dodatne informacije tehnične narave dobite pri naši tehnični podpori na telefonu 01/5893-416 ali pošljite vprašanje na elektronski naslov [service.desk@pop-tv.si](mailto:service.desk@pop-tv.si).

### Dostava oglasov:

Prijava na strežnik za dostavo oglasov je možna:

1. Z vašim uporabniškim imenom in geslom, ki ga prejmete pri predstavnici trženja
2. Brez gesla samo z linkom

Natančna navodila za dostavo sta razložena v nadaljevanju.

### Vsebina datoteke:

Oglas se mora začeti in končati s sliko (brez črnine pred ali po oglasu). Upoštevajte navodilo za poimenovanje datoteke za posamezni format.

### Nivo glasnosti:

Nivo glasnosti materiala mora biti v skladu s priporočilom EBU R128 (Loudness normalisation and permitted maximum level of audio signals).

V primeru, da audio nivoji niso ustrezni, si pridržujemo pravico, da jih korigiramo v skladu s priporočilom EBU R128. <https://tech.ebu.ch/publications/r128>

### Varno območje:

Da bodo vidne vse grafike, mora biti material narejen v skladu s priporočilom EBU R95 (Safe areas for 16:9 television production). <https://tech.ebu.ch/publications/r095>

## Formati:

	<b>SD IMX30</b>	<b>XDCAM HD 422</b>
<b>Video</b>	PAL SD 625/50 (D-10)	PAL HD 1080/50i
<b>Format</b>	MXF OP-1a	MXF OP-1a
<b>Video Bit Rate</b>	30Mbps CBR	50Mbps CBR
<b>Resolution</b>	720 x 576 (608)	1920 x 1080
<b>Frame rate</b>	25 fps	25 fps
<b>Aspect Ratio</b>	16:9 FHA	16:9
<b>Chroma sampling</b>	4:2:2 (8bit depth)	4:2:2 (8bit depth)
<b>GOP</b>	I-frame	GOP, M=3, N=12
<b>Picture scanning type</b>	Interlaced	Interlaced
<b>Scan order</b>	Upper field first (Odd)	Upper field first (Odd)
<b>Audio Encoding Format</b>	Uncompressed PCM	Uncompressed PCM
<b>Audio Bit Depth</b>	16 bit	16 bit / 24 bit
<b>Audio Sample Rate</b>	48 kHz	48 kHz
<b>Audio Channels</b>	2/8	8
<b>Audio Configuration: Stereo</b>	1 = Left stereo 2 = Right stereo 3-8 = Mute	1 = Left stereo 2 = Right stereo 3-8 = Mute
<b>Audio Levels</b>	Loudness -23 LUFS True peak -1 dBTP	Loudness -23 LUFS True peak -1 dBTP
<b>Start time code</b>	SOM 00:00:00:00	SOM 00:00:00:00

## Poimenovanje datoteke:

klient\_imeoglasa\_dolzina.mxf

Ime datoteke naj vsebuje samo angleške znake (a-z, 0-9, \_) in naj bo brez presledkov in posebnih znakov ('čšž!?!@...).

# Navodila za pošiljanje oglasov na Pro Plus

## 1. Dodeljeno geslo

*Pridobivanje dostopa:*

Uporabniško ime in geslo, ki ga dobite pri predstavnici trženja Heleni Močnik.

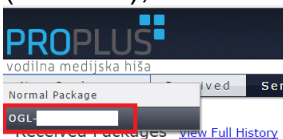
Datoteko odložite na: <https://faspex.pop-tv.si>

*Pošiljanje datotek:*

Izberemo zavihek »New package«.



V seznamu izberemo svoj uporabniški profil (OGL-\*\*\*), ne Normal Package.

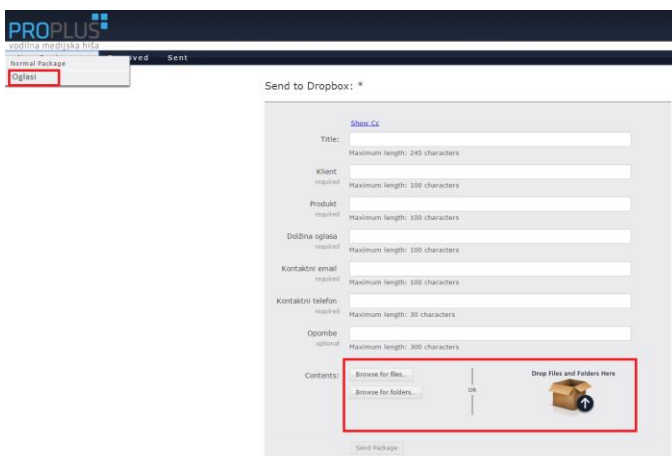


## 2. Brez gesla

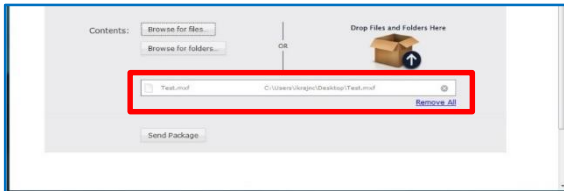
*Pridobivanje dostopa:*

Na naslovu <http://oglasipop-tv.si> vpišite svoj elektronski naslov, na katerega boste prejeli sporočilo s povezavo na ProPlusov oglasni strežnik.

Odpre se nam novo okno, kamor vpišemo potrebne podatke. Podatki so potrebni za nadaljnjo obdelavo oglasov. Datoteko poiščemo z »browse for files«.




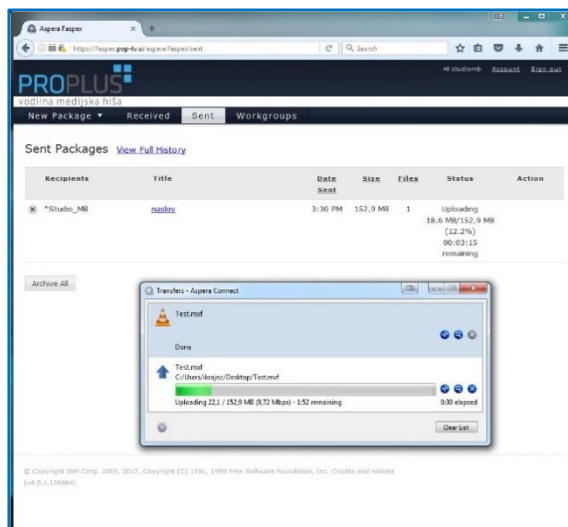
Datoteke, ki smo jih izbrali, se pokažejo v spodnjem delu ekrana, z ukazom »Send package« začenjamo s prenosom datotek:



Če se odpre okno o dovoljenju povezave s faspex.pop-tv.si, dovolimo povezavo:



V sistemski vrstici lahko izberemo gumb , kjer spremljamo prenos datoteke:



## Namestitev Aspera klienta

Če nimamo nameščenega Aspera Connect klienta, nas sistem o tem obvesti. Enostavno kliknemo na Download latest version, izberemo datoteko, izberemo Run in sledimo navodilom ter počakamo, da se klient naloži.

