



REPUBLIKA SLOVENIJA  
**MINISTRSTVO ZA INFRASTRUKTURO**

DIREKCIJA REPUBLIKE SLOVENIJE ZA INFRASTRUKTURO

Tržaška cesta 19, 1000 Ljubljana

T: 01 478 80 02

F: 01 478 81 23

E: gp.drsi@gov.si

www.di.gov.si

Številka: 09101-6/2020

Datum: 12.3.2020

## INFORMACIJA ZA JAVNOST

### Zapore mejnih prehodov z Republiko Italijo na glavnih in regionalnih cestah

Direkcija RS za infrastrukturo je v skladu z Odredbo Vlade RS o določitvi pogojev vstopa v Republiko Slovenijo iz Italijanske republike zaradi preprečevanja širjenja nalezljive bolezni SARS-CoV-2 (COVID-19), vzpostavila ustrezno prometno signalizacijo na določenih kontrolnih točkah na mejnem območju cestnih povezav z Republiko Italijo in zaprla vse ostale cestne mejne prehode.

Tako so bile na koncesijskem območju št. 2 Nove Gorice izvedene popolne zapore ceste s fizičnimi ovirami in ustrezno prometno signalizacijo na naslednjih mejnih točkah: Predel, Učja, Most na Nadiži, Robidišče, Livek, Solarji, Neblo, Rožna Dolina. Na mejnem prehodu Robič je vzpostavljena kontrolna točka z ustrezno označeno signalizacijo ter urejenim koridorjem. Na nekaterih mejnih prehodih bodo preko noči prisotne tudi dežurne ekipe.

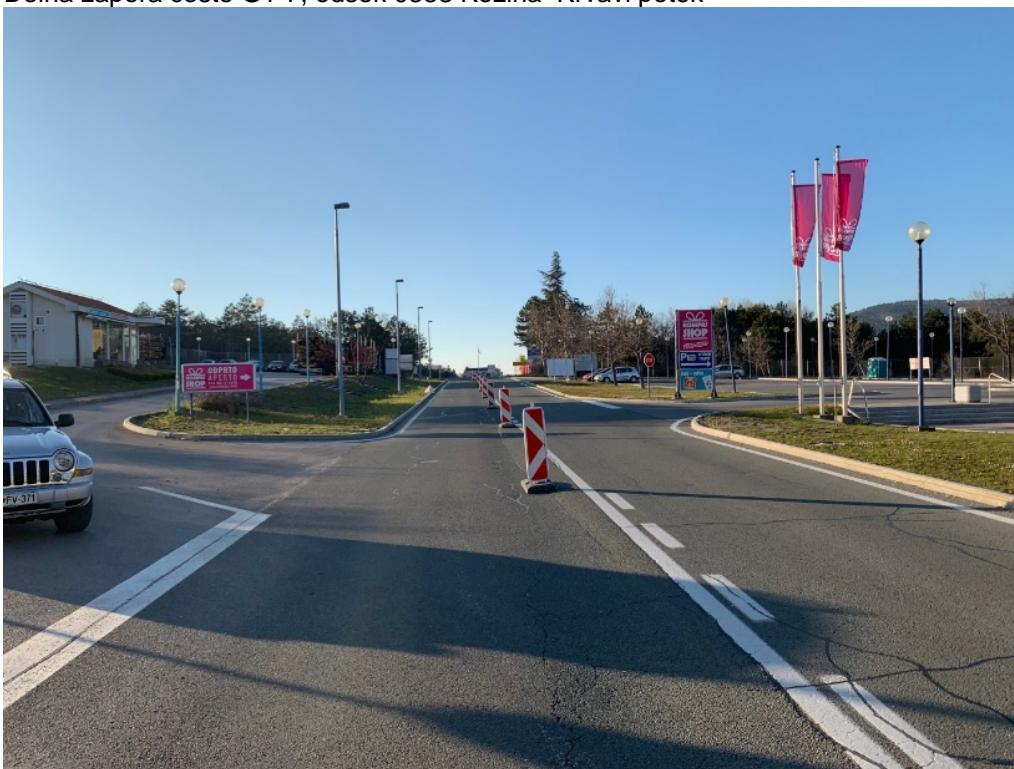
Prav tako so na koncesijskem območju št. 3 Kopra izvedene popolne zapore s fizičnimi ovirami in s prometno signalizacijo, in sicer na mejnih prehodih: Lazaret, Osp, Lipica, Repentabor, Gorjansko in Klariči. Kontrolne točke so s prometno signalizacijo vzpostavljene na ostalih mejnih prehodih Fernetiči, Krvavi potok in Škofije. Na Fernetičih je za vzpostavitev kontrolne točke poskrbel DARS. Pri MP Škofije je promet iz vzporedne ceste preusmerjen na mejno kontrolno točko na hitri cesti H5.

Na koncesijskem območju št. 4 Kranj, je vzpostavljena kontrolna točka na MP Rateče.



Identifikacijska številka za DDV: SI75827735, matična št.: 5300177,  
št. računa pri Banki Slovenije: SI56 0110 0630 0109 972

Delna zapora ceste G1-7, odsek 0353 Kozina–Krvavi potok



Popolna zapora ceste R2-205, odsek 1026 Divača-Lokev-Lipica



Popolna zapora ceste R3-619, odsek 1025 Dutovlje–Repentabor



Popolna zapora ceste R3-617, odsek 1055 Gorjansko–Žekenc



Popolna zapora ceste R3-616, odsek 1056 Gorjansko–Klariči



Popolna zapora ceste R2-406, odsek 1407 križ. Dekani–Lazaret



Kontrolna točka na MP Rateče, na R1-202/0234 Državna meja–Rateče



Lep pozdrav  
Služba za odnose z javnostmi